



## Takmodell Type T2

Den takmonterte T2-modellen har en DC-viftemotor som gir svært lavt støynivå og høy energieffektivitet. Enkel å montere, med mulighet for å velge tre forskjellige tilkoblingsmuligheter. Plasseffektiv og tilpasset design for å passe i de fleste miljøer.

Luftstrøm og fordeling endres automatisk avhengig av enhetens driftmodus for kulde/varme for bedre komfort og driftsøkonomi. Med lang kastelengde og mulighet for å koble til friskluft via brytelokk kan man få et svært godt klima også i avlange lokaler.



**INVERTER+**  
Invertersystemet gir en mer nøyaktig temperaturstyring og et lavere strømforbruk.



**ECONAVI**  
Econavi har en intelligent sensor for menneskelig aktivitet og en ny sollysensorteknologi som kan registrere og redusere slosing ved å optimalisere klimaanleggsdriften i henhold til romforholdene. Med bare ett knappetryk kan du effektivt spare energi med uavbrutt kjøling, komfort og bekvemmelighet.



**SELVDIAGNOSTISERING**  
Ved å bruke elektroniske styreventiler kan tidligere advarsler lagres og kontrolleres på LCD-skjermen. Det gjør det enklere å diagnostisere funksjonsfeil, noe som begrenser servicearbeidet kraftig og dermed også kostnadene.



**STOR VIFTE**  
STOR VIFTE. Den store viften gir høyere luftstrømmer og stillere drift ved lav hastighet.



**DRY**  
Den nye «Dry-funksjonen» gir deg komfort gjennom periodisk styring av kompressorens og innendørsenhets vifte. Den utfører effektiv avfuktning i henhold til romtemperaturen.



**AUTOMATISK SVEIPING**  
Når enheten startes, tilpasses spjeldene posisjon automatisk i henhold til kjøle- eller varmedriften. Den innledende posisjonen for spjeldene kan forhåndsinnstilles innenfor et visst område for både Kjøledrift og Varmedrift.



**AUTOMATISK OMSTART**  
Automatisk omstart etter strømbrudd. Den forhåndsinnstilte driften kan gjenopptas når strømmen kommer tilbake etter et strømbrudd.



**SVEIPEDE SPIELD**  
Pendelfunksjonen flytter spjeldene opp og ned i luftutløpet og retter luften i en «sveipende» bevegelse rundt om i rommet, noe som gir komfort i hvert hjørne.



**FJERNKONTROLL MULIG**  
Styr varmepumpen din fra hvor enn du befinner deg. Med smarttelefon, nettbrett eller datamaskin via Internett.



**TILKOBLINGSBARHET**  
Kommunikasjonsporten er integrert i innendørsenheten og sørger for enkel tilkobling til, og kontroll av, din Panasonic-varmepumpe til ditt hjem eller bygningsstyringssystem.

# Takmodell Type T2

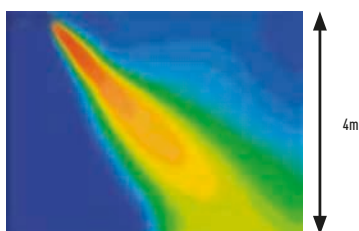
MODELL			S-36MT2E5	S-45MT2E5	S-56MT2E5	S-73MT2E5	S-106MT2E5	S-140MT2E5
Strømforsyning			230 V, enfaset, 50 Hz					
Kjølekapasitet	kW		3,6	4,5	5,6	7,3	10,6	14
Driftsstrøm kjøling	A		0,34	0,38	0,38	0,44	0,67	0,79
Varmekapasitet	kW		4,2	5,0	6,3	8,0	11,4	16,0
Driftsstrøm oppvarming	A		0,34	0,38	0,38	0,44	0,67	0,79
Viftetype			Sirocco – vifte					
Luftstrøm	høyt / middels / lavt	m <sup>3</sup> /h	840 / 720 / 630	900 / 750 / 630	900 / 750 / 630	1 260 / 1 080 / 930	1 800 / 1 500 / 1 380	1 920 / 1 680 / 1 440
Lydtrykknivå*	høyt / middels / lavt	dB(A)	36 / 32 / 30	37 / 33 / 30	39 / 35 / 33	42 / 37 / 36	42 / 37 / 36	46 / 40 / 37
Dimensjoner	Enhetens H x B x D	mm	235 x 960 x 690			235 x 1 275 x 690	235 x 1 590 x 690	
Nettvekt		kg	27			33	40	
Rørtilkoblinger	Væske	tommer	1/4"			3/8"		
	Gass	tommer	1/2"			5/8"		
Dreneringsrør			VP-20					

Merk: \*Lydtrykknivå målt 1,5 m rett under enheten!

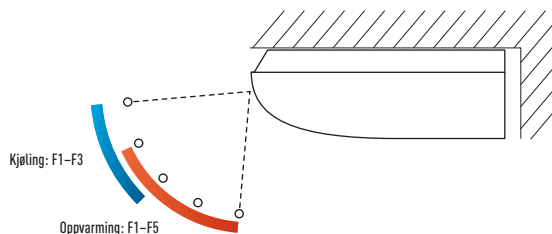
Data for: Kjøle drift innendørs 27 °C DB el. 19 °C WB. Kjøle drift utendørs 35 °C DB el. 24 °C WB. Varme drift innendørs 20 °C DB. Varme drift utendørs 7 °C DB el. 6 °C WB.

TILBEHØR	CZ-RTC5A	CZ-CENSC1	CZ-RWST3N	CZ-RE2C2	CZ-CSRC3	PAW-RC2-MBS-1	PAW-RC2-MBS-4	PAW-RC2-KNX-1i	PAW-RE2C3	PA-RC2-WIFI-1
Delens navn	Kablet fjernkontroll	Econavi-sensor	Trådløs fjernkontroll	Forenklet fjernkontroll	Fjerntemperatursensor	Interface ModBus for en innedel	Interface ModBus for 4 innedeler	Interface KNX	Intelligent fjern. for hotell	WiFi-grensesnitt
Kompatibel	Med Econavi	Med RTC5A				S - 28 / 36 / 45 / 56 / 73 MD1				
Bilde										

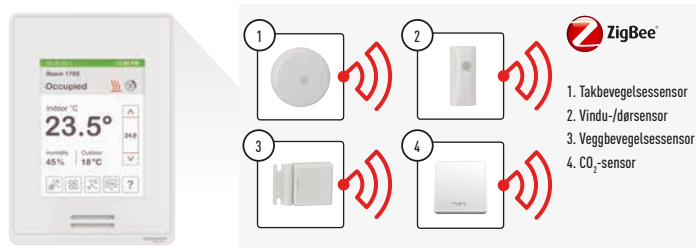
## Komfortforbedring



## Luftfordelingen endres automatisk avhengig av enhetens driftmodus



## VRF Smart tilkobling



Fjernkontroll Delens navn	Kontrollbeskrivelse
SER8150R0B1194	Kablet RC RH, No PIR, via R1-R2
SER8150R5B1194	Kablet RC RH, PIR, via R1-R2
VCM8000V5094	ZigBee PCB for kablet RC SE8600
SER8150A0B1194P	RH, No PIR, ZigBee
SER8150A5B1194P	RH, PIR, ZigBee
VCM8000R5094	ZigBee PCB til IDU R1-R2
SED-WDS-P-5045	ZigBee-vindu-/dørsensor
SED-WMS-P-5045	ZigBee-veggbevegelsessensor
SED-CMS-P-5045	ZigBee-takbevegelsessensor
SED-CO2-P-5045	ZigBee CO <sub>2</sub> sensor

# Panasonic®

www.aircon.panasonic.no  
 blog.panasonicnordic.com/nb  
 f www.facebook.com/panasonicnorgevarmepumper

Panasonic Nordic, filial av Panasonic Marketing Europe GmbH, Tyskland  
 Telefonvägen 26, 126 26 Hägersten, SVERIGE

varme & kjøleløsninger

